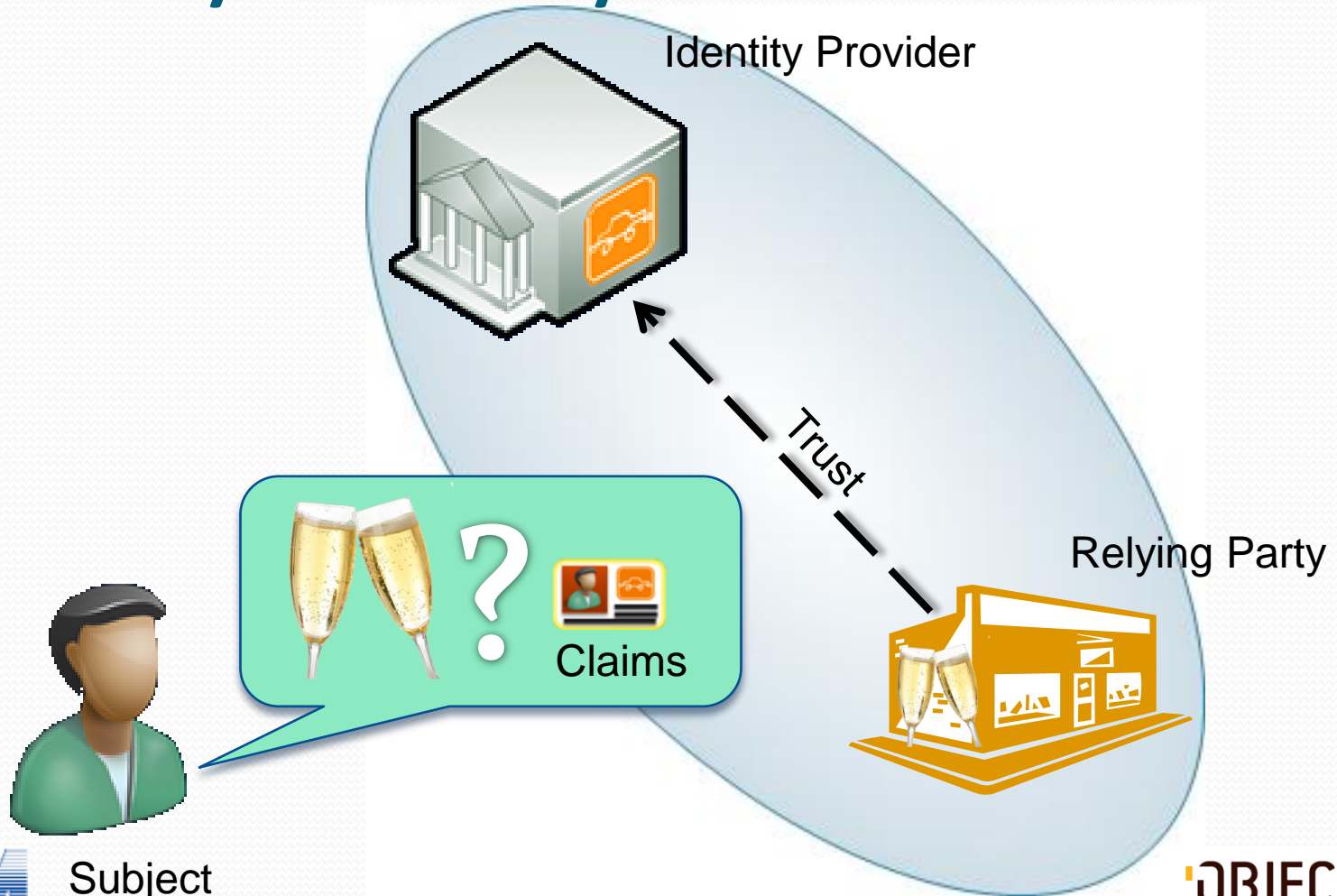


# Utmaning - Identitet

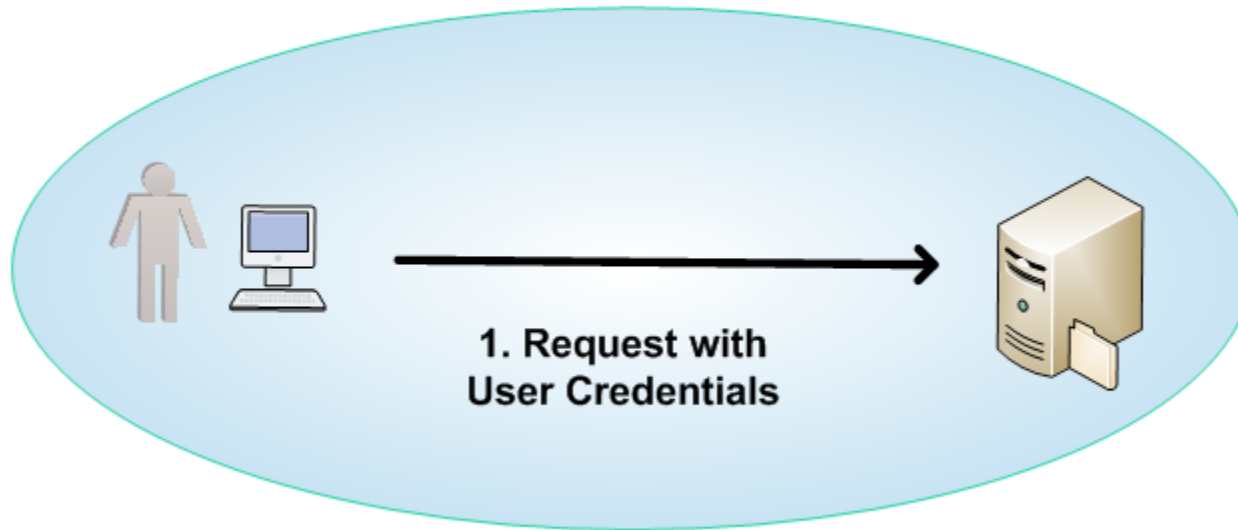
Eric Quist, IRM  
Herbjörn Wilhelmsen, Objectware



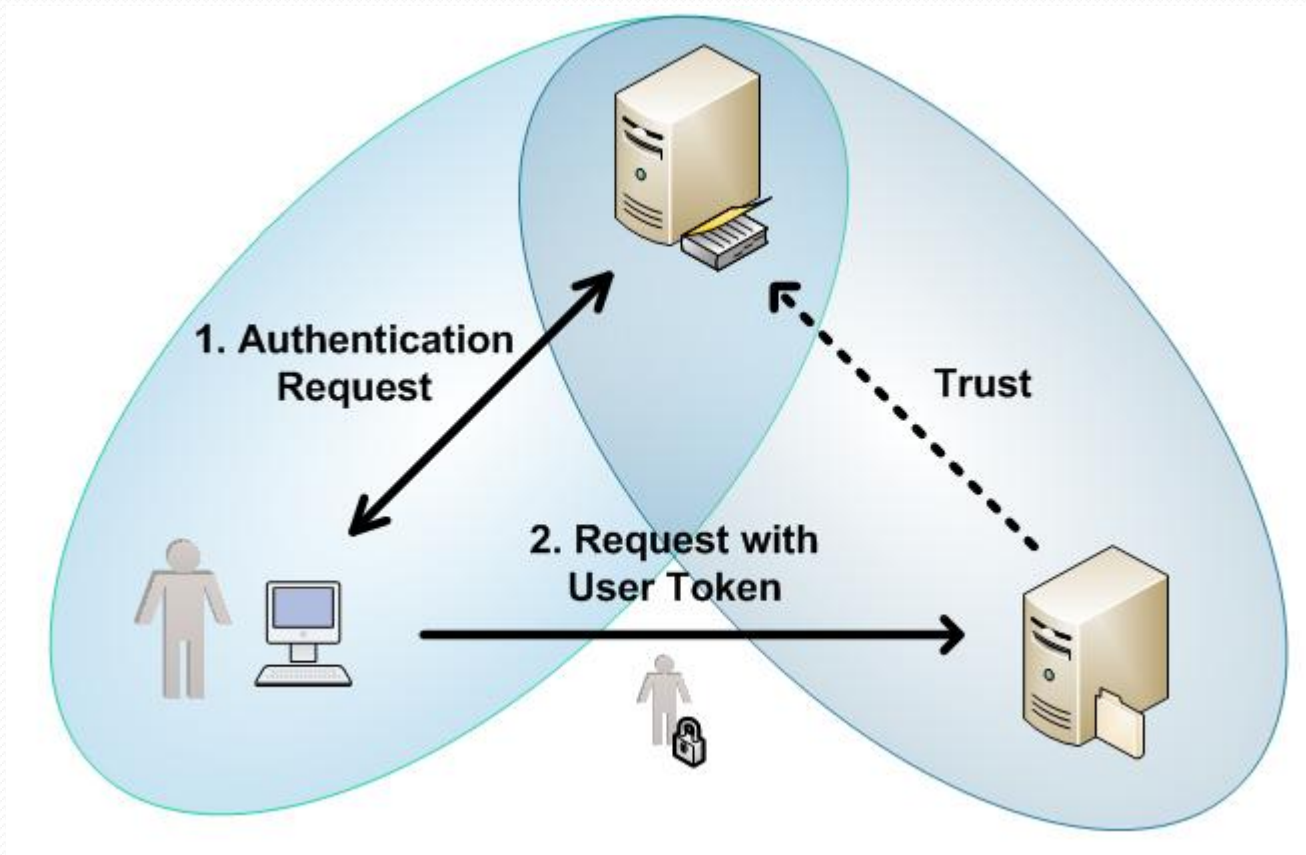
# Identity Metasystem



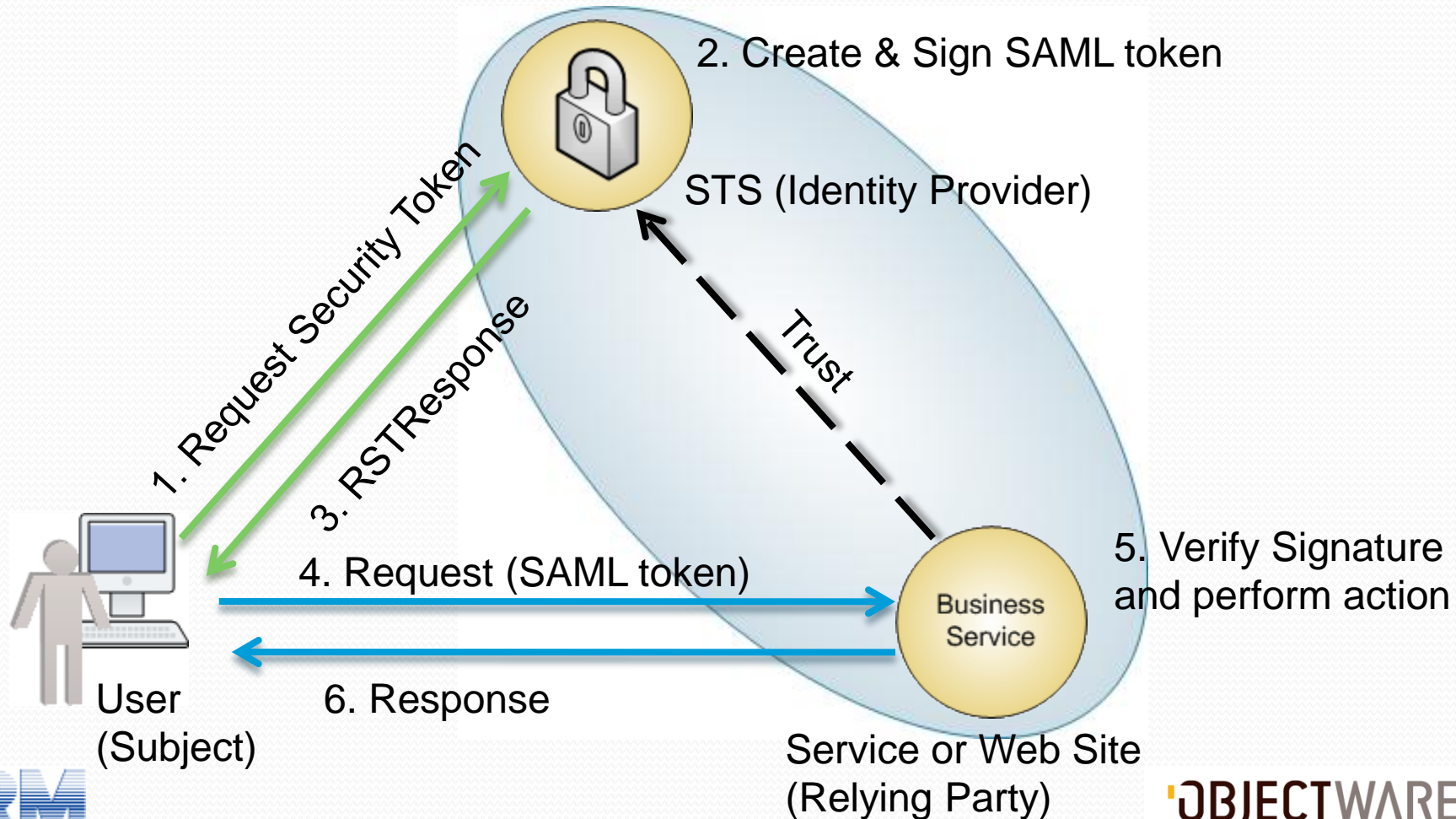
# Direct Authentication



# Brokered Authentication



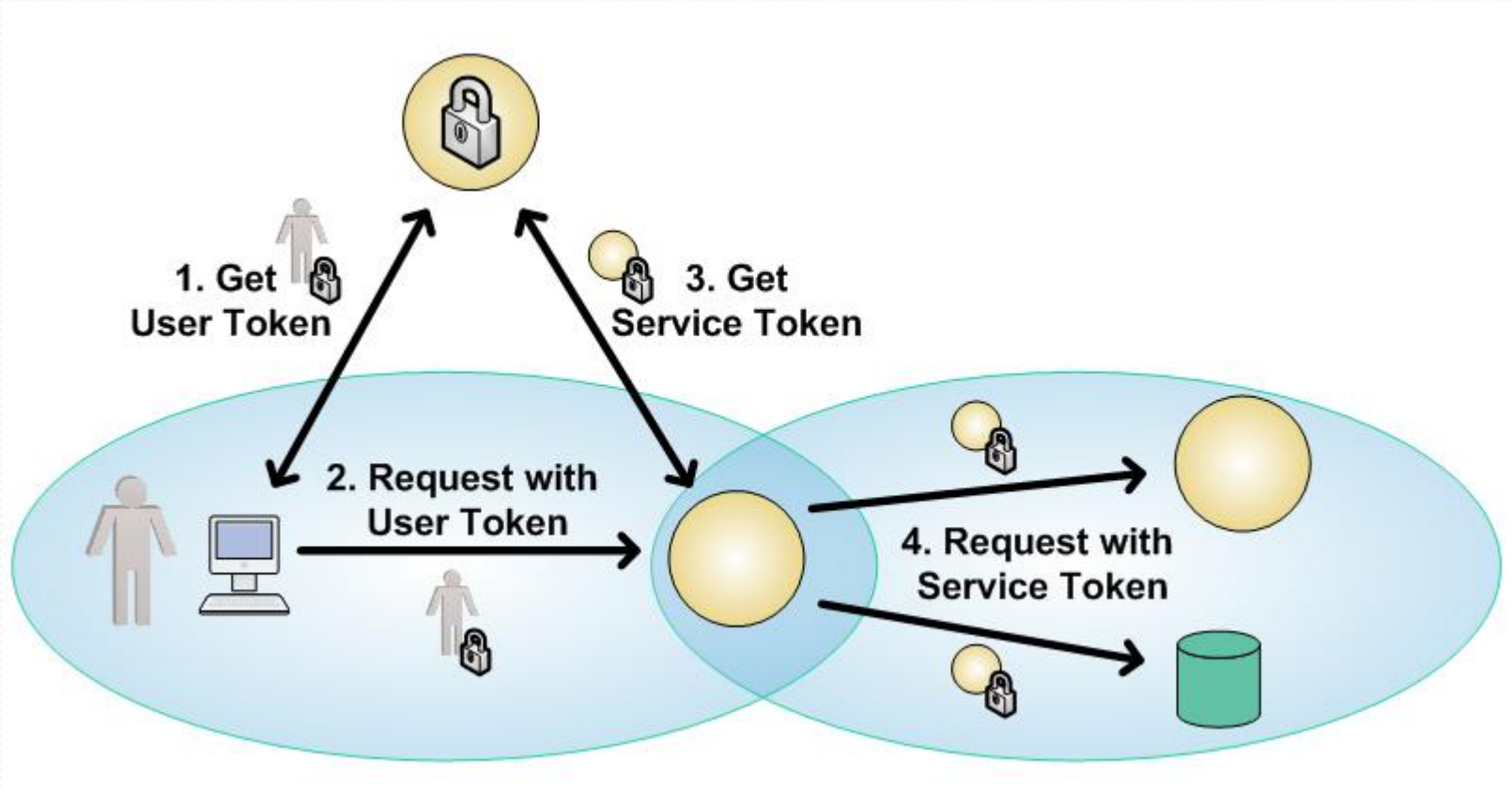
# Security Token Service (STS)



# Claims

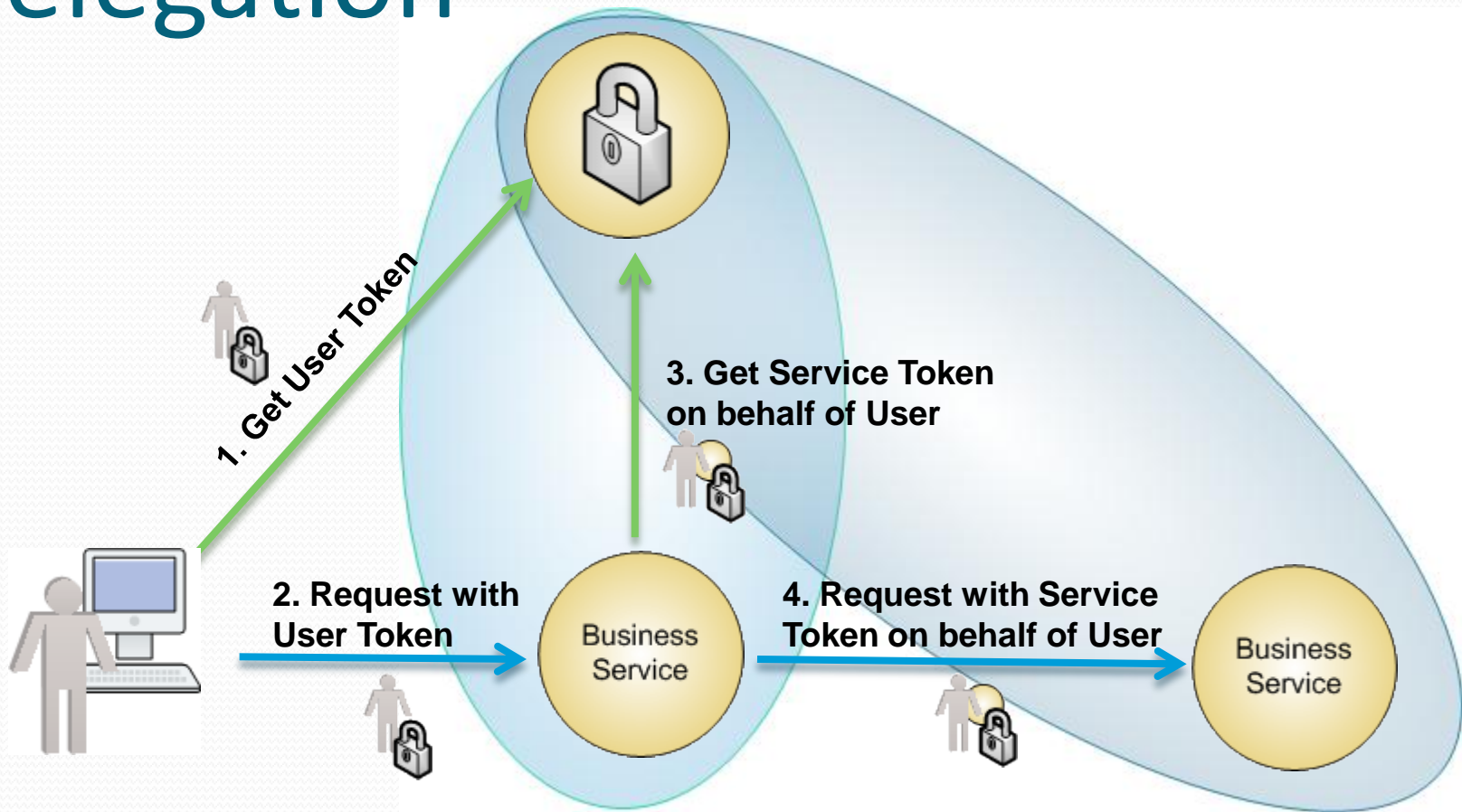
- Abstraktion över autentisering och behörighet
- Påståenden gjorda av en Identity Provider om någon eller något (Subject)
  - Ålder > 20
  - Email: eric.quist@irm.se
  - Ingår i roll "Domain Users"
  - Har behörighet: <http://myservice/saveCustomer#Call>
- Beskrivs ofta i Security Assertion Markup Language (SAML)

# Trusted Subsystem



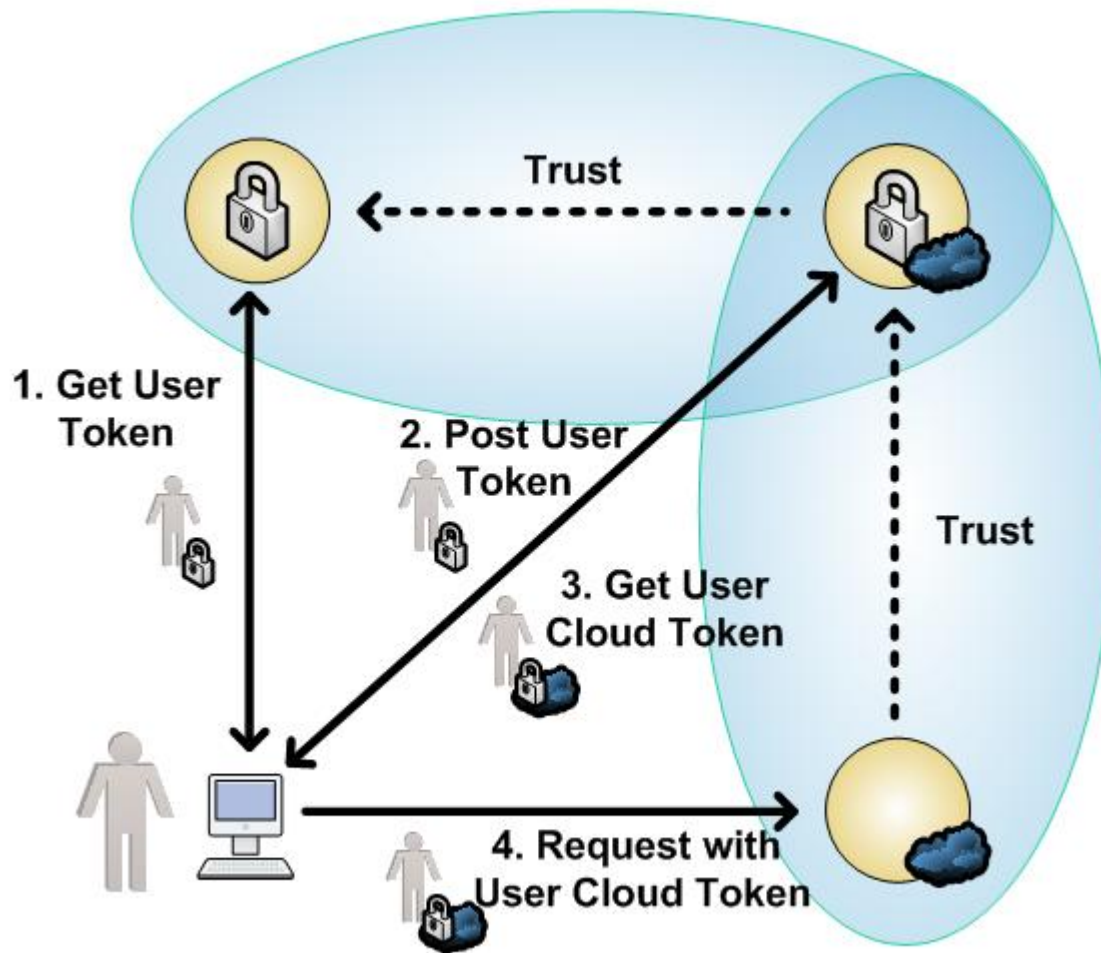


# Delegation



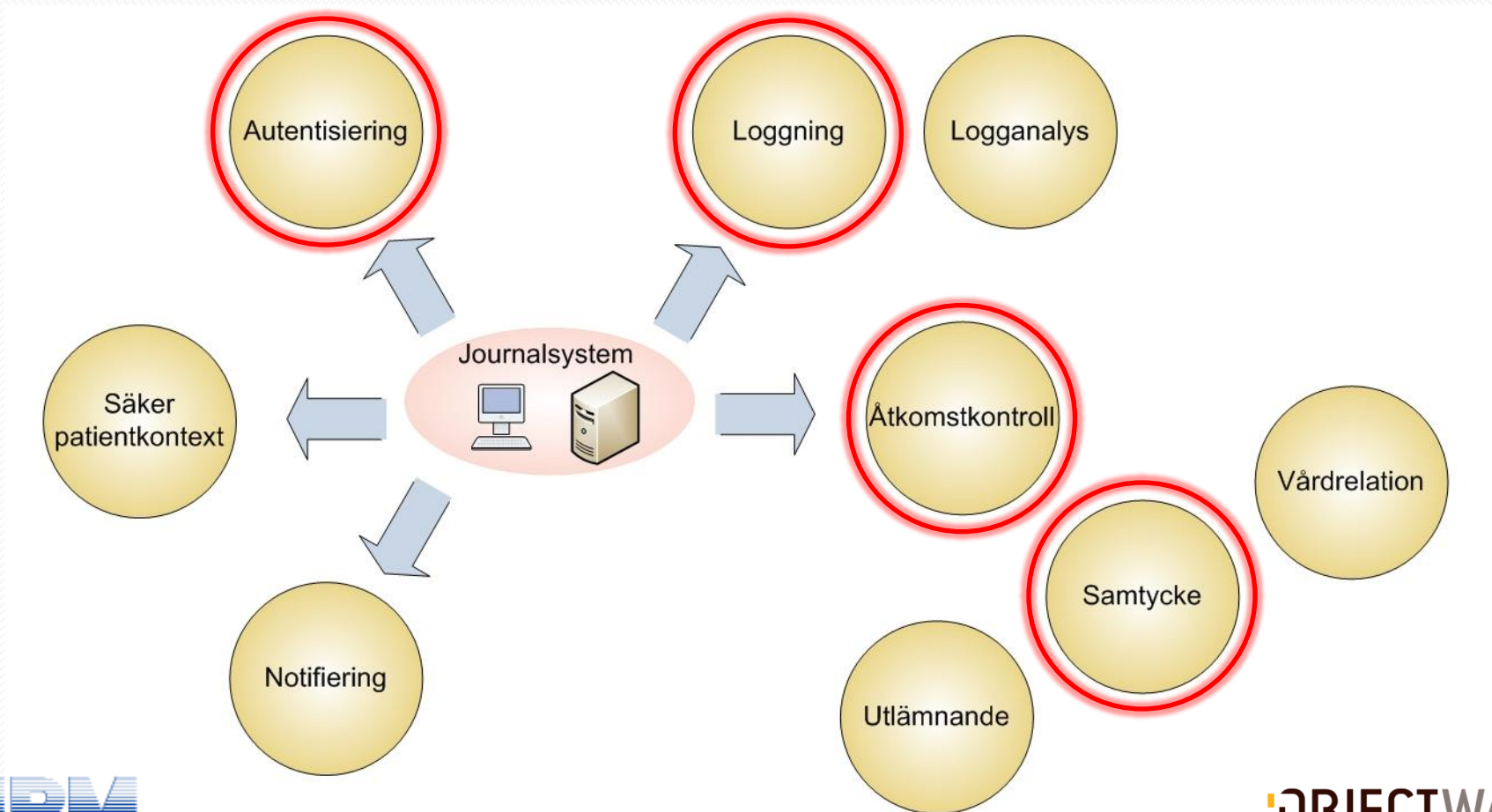


# Federation



4 av 9 tjänster levereras i steg1

# BIF - Bastjänster för informationsförsörjning



# Visioner för vården



## **NPÖ** – ett Sverige

- Journalinformation tillgänglig över hela landet
- Endast läsa information
- Formaten kan variera från landsting till landsting
- Klart 2010

## **BIF** – 20 landsting

- Varje landsting väljer säkerhetslösning själv
- Kraven från patientdatalagen måste efterlevas
- Gäller från 2008

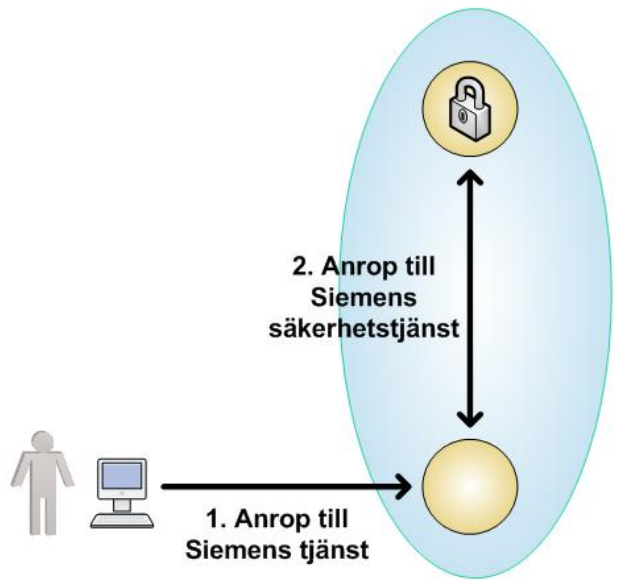


Bakgrund: Siemens Health Services levererar medicinska journalsystem till sjukvården

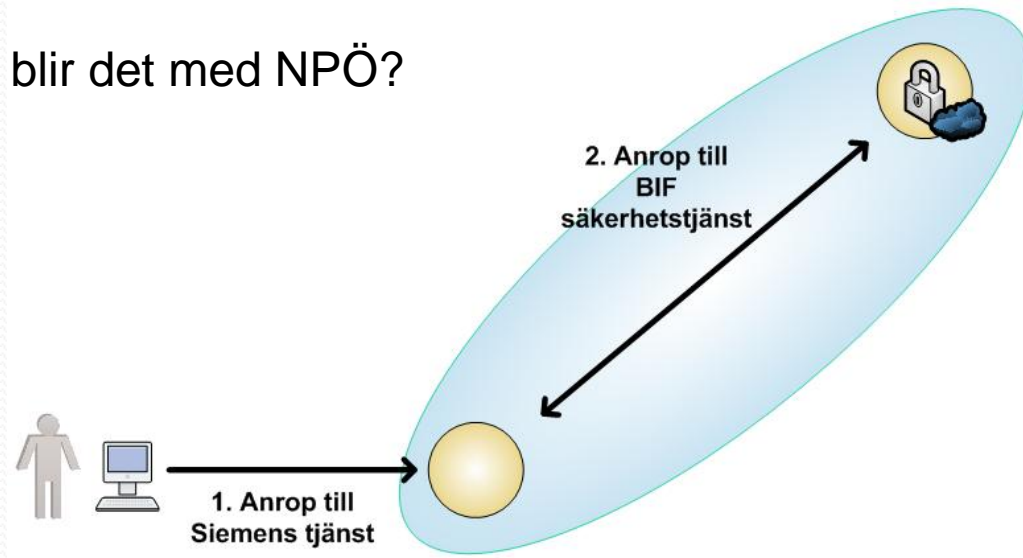
# Hur skall Siemens anpassa sina system?

1. Några landsting väljer Siemens säkerhet

2. Några landsting väljer BIF säkerhet



Och hur blir det med NPÖ?



# Siemens lösning

Endast om detta behövs för NPÖ

Standardiserad och konfigurerbar tjänst som enkelt kan anpassas

Intern eller extern användare 

1. Anrop till Siemens tjänst

2. Anrop till Siemens säkerhetstjänst

3. Eventuellt anrop till BIF säkerhetstjänst

eller

Landstinget har valt BIF säkerhet

# Sammanfattning

- Claims-baserad säkerhet kan ge Single-Sign-On i molnet
- Claims-baserad säkerhet höjer abstraktionsnivån och ger oss ett enkelt sätt att uttrycka roller och behörigheter (och en hel del annat)
  - Detta kan vara mycket användbart även i sammanhang där vi inte använder oss av SOA och moln-arkitektur
- Allt bygger på förtroende
  - Vem litar du på och kan din partner lita på samma källa?



# Frågor?



Tack till

**SIEMENS**  
SIEMENS



**Eric  
Quist**



[eric.quist@im.se](mailto:eric.quist@im.se)

A rounded rectangular graphic with a blue background of binary code. It features a portrait of Eric Quist, his name in white text, the IRM logo, and his email address.

**Herbjörn  
Wilhelmsen**



[herbjörn.wilhelmsen@objectware.se](mailto:herbjörn.wilhelmsen@objectware.se)

A rounded rectangular graphic with a blue background of binary code. It features a portrait of Herbjörn Wilhelmsen, his name in white text, the OBJECTWARE logo, and his email address.