

Business Information Model



© IRM AB

peter.tallungs@irm.se


- en relation som håller!

Företagets information
är en tillgång för
företaget

- och bör hanteras som en tillgång

Målet med företagets informationshantering

- 
- Korrekt och pålitlig information
 - av rätt kvalitet
 - tillgänglig i rätt form
 - vid rätt tid
 - i rätt sammanhang

© IRM AB


n relation som håller!

Informationshanteringens processer

- ◆ Förvalta och utveckla kunskapen om informationen
(Kartlägg informationen - kommunicera kunskapen om informationen)
- ◆ Förvalta och utveckla informationen
(Definiera kvalitetskrav - monitorera kvalitet - åtgärda kvalitetsbrister)
- ◆ Förvalta och utveckla informationsförsörjningen
(IT)

© IRM AB

peter.tallungs@irm.se


- en relation som håller!

Varför är informationsmodellen viktig?

Informationsmodellen representerar informationsperspektivet på verksamheten.

Informationsperspektivet rymmer mycket av den kunskap vi behöver hantera (det vill säga analysera, dokumentera, diskutera, kommunicera):

- ▶ Vad (vilka företeelser) verksamheten hanterar
- ▶ Vilka begrepp och vilket språk som används för företeelserna
- ▶ Vilka verksamhetsregler som gäller
- ▶ Vilken information som finns (eller behöver finnas) och hur informationen är definierad och strukturerad
- ▶ Vad som gäller för informationen
 - ▶ Syftet med informationen
 - ▶ Källan till informationen
 - ▶ Vem som är ägare till informationen och vem som är ansvarig för den
 - ▶ Vilka krav vi ställer på informationen (korrekthet, fullständighet...)
 - ▶ Vilka krav vi ställer på hanteringen av informationen (åtkomstbehörighet, skydd mot förlust)

Informationsperspektivet är tillsammans med funktionsperspektivet (verksamhetens förmågor) en stabil bottenplatta för företagets arkitektur

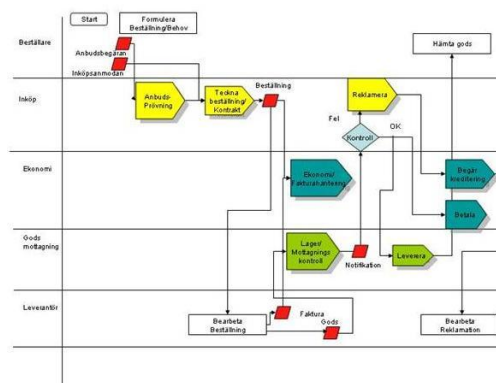
© IRM AB

peter.tallungs@irm.se


– en relation som håller!

Informationsperspektivet saknas nästan alltid

- ▶ Många företag och organisationer har beskrivit sina processer.
- ▶ De menar ofta att de därmed har koll på sin verksamhet
- ▶ Men processer räcker inte!



© IRM AB

peter.tallungs@irm.se


– en relation som håller!

Vad är en Business Information Model?

En gemensam karta över de företeelser som verksamheten hanterar. Bör beskriva följande:

- Begrepp (definitioner)
- Benämningar (namn, synonymer, homonymer)
- Information
- Verksamhetsregler
- Krav på information
- Informationsägare
- Informationskällor
- Användning av informationen
- Lagring och hantering av informationen

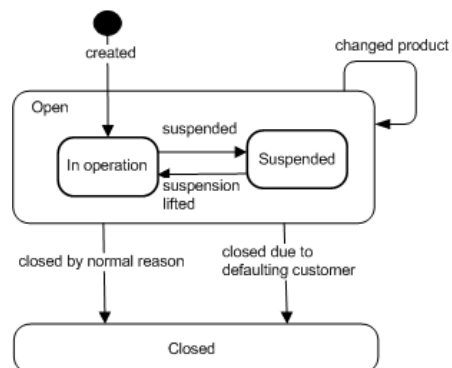
© IRM AB

peter.tallungs@irm.se


- en relation som håller!

Tillståndsdigram

Dokumentera viktiga tillstånd och händelser för entiteter

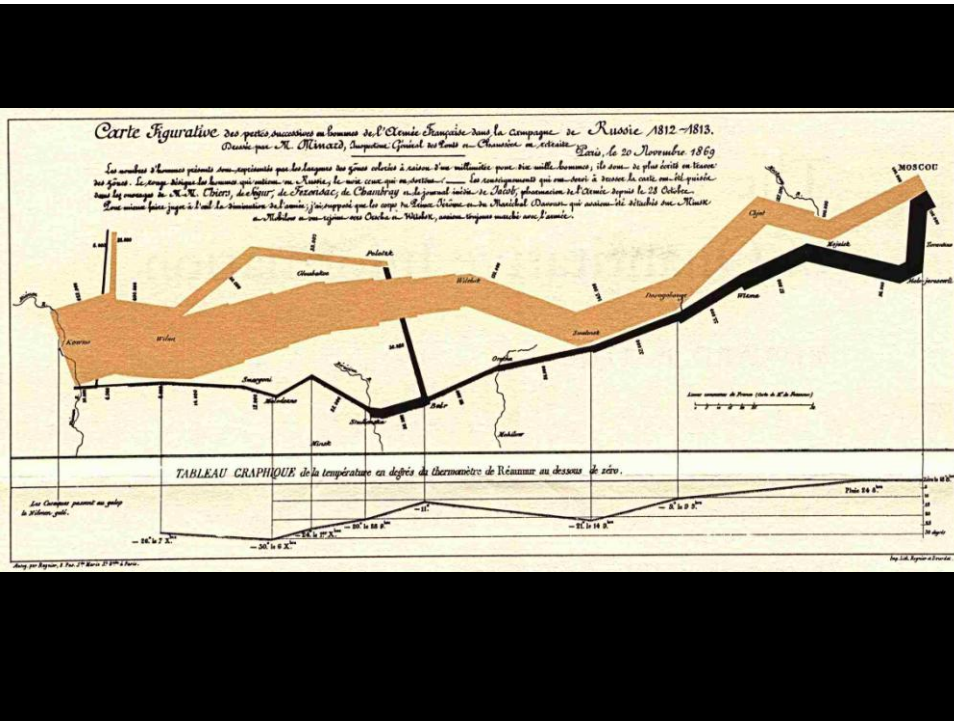


© IRM AB

peter.tallungs@irm.se


- en relation som håller!

Strategi?





Men hur gör man då?

En guerillastrategi fungerar bäst:

- Fas 1: Etablera ett basläger inom ramen för ett ordinarie projekt
- Fas 2: Sprid budskapet i hela organisationen
- Fas 3: Upprätta stödj punkter i andra projekt och ett nät av anhängare inom olika intressegrupper
- Fas 4: Etablera informationsperspektivet på företagsnivå
- Fas 5: Fortsätt att utveckla arbetssätt och kunskap utifrån de erfarenheter ni gör

